



The EU Gender Equality Strategy - from strategy to action

A practical approach in Bologna

November 28th, 2024

contents

- 1** gender issues in municipal policies
- 2** "Gender Gap Reduction in Urban Projects in Bologna"
- 3** gender maps of the Municipality of Bologna
- 4** "Guidelines for Gender-inclusive Projects in Bologna"
- 5** General Urban Plan for Bologna
- 6** additional paths of work

gender issues in municipal policies



IL BILANCIO DI GENERE DEL COMUNE DI BOLOGNA EDIZIONE 2023



#datipercontare

Chiediamo dati aperti disaggregati per genere e
una valutazione di impatto di genere preventiva

www.thinktankperiod.org





parole
che fanno
la differenza

Scrivere e comunicare rispettando le differenze di genere

 Comune
di Bologna

comune.bologna.it



patto
generale
di collaborazione
lgbtqi

Home Assi tematici ▼ Tutti i progetti Forme di sostegno Contatti

Patto generale di collaborazione

Per la promozione e la tutela dei diritti delle persone LGBTQIA+ nella città di Bologna 2022-2026

public art project

CHEAP



“Gender Gap Reduction in Urban Projects in Bologna”



Bologna

free and

green

GENDER GAP REDUCTION IN URBAN PROJECTS IN BOLOGNA





developing a **working methodology** to plan and develop gender-inclusive projects



connecting the different **existing databases** and indicators (infrastructure, climate, vulnerability, etc.), with a **gender perspective**



developing **Guidelines with a gender perspective**, to guide the infrastructures and public space design



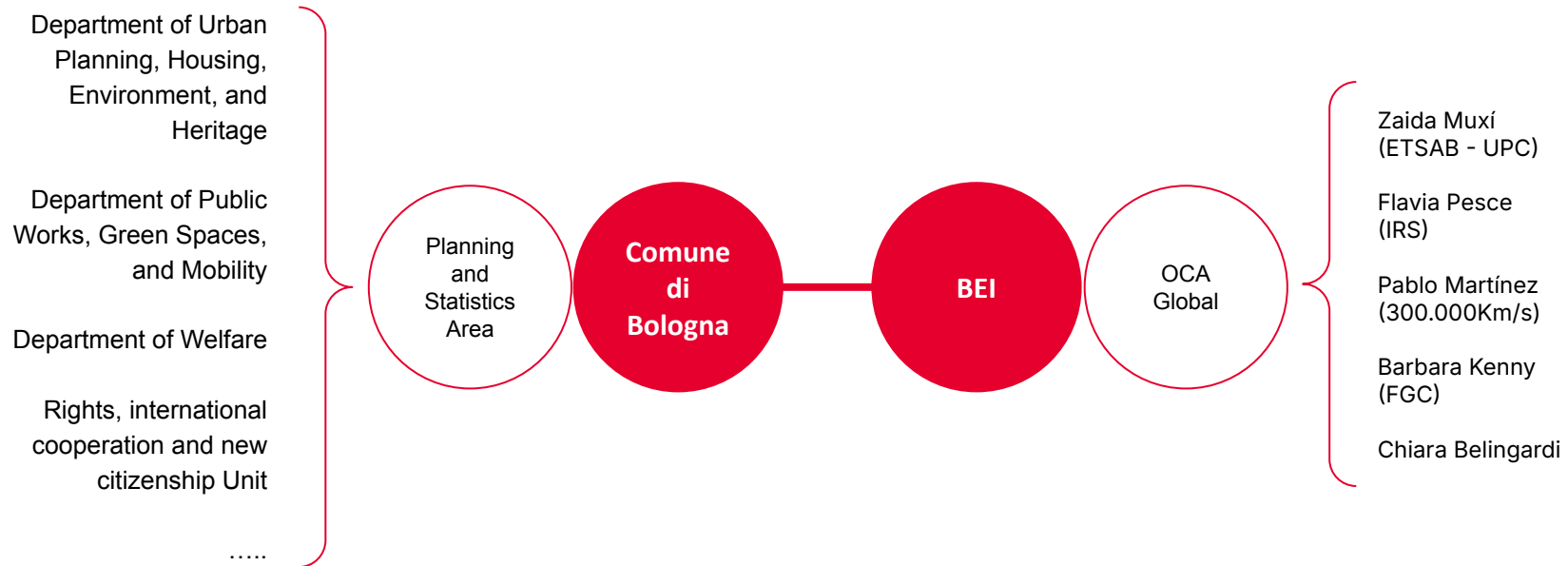
developing a **Gender Atlas** that allows the reading of territorial data, for better urban planning



developing **gender indicators** to improve the monitoring of urban projects



strengthening the link between **investments** and the **fight against gender gaps**



gender maps of the municipality of Bologna

Mappe di Genere

Strumenti per informare e orientare le
politiche della città

2023



Bologna

libera e

sostenibile



6 chapters

2 key perspectives

1. People	4. Mobility	C for Corpo = Body 
2. Facilities	5. Urban Transformations	
3. Open Spaces	6. Epilogue: The Climate Challenges	R for Ruolo = Role

Atlas Update - 2024 Edition (Coming Soon)

total Maps in the first edition 2023: 65 > total Maps in the new edition 2024: 69

unchanged: 9

updated: 54

removed: 2

new maps Introduced: 6

Existing Datasets

Open data

<https://www.comune.bologna.it/servizi-informazioni/opendata>,

Statistical Portal

<https://inumeridibolognametropolitana.it/>

Newly Identified and Collected Datasets

Existing but outside of the INPS Organization, MEF, Land Registry, etc.

Analyzed Datasets

Mobility Management System, IQV, etc.

Created Datasets

New information from data processing to create indicators of individual fragility, gender gap, welfare demand, etc.

Statistical Data

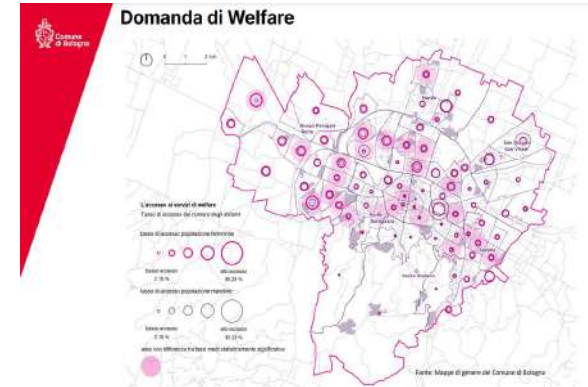
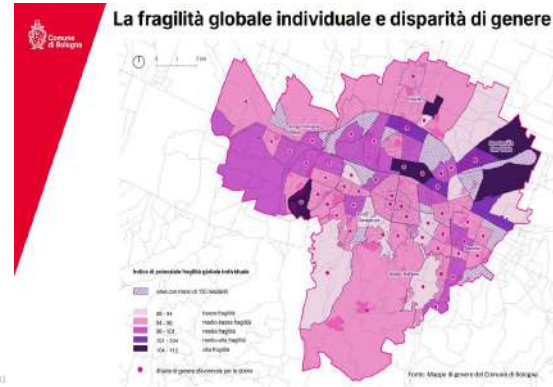
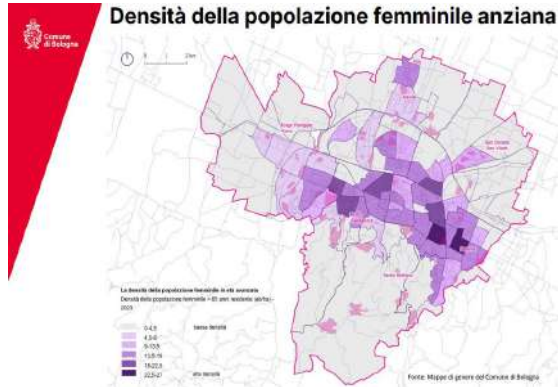
Urban Data

Management Data

Experimental Data

Data Analysis Report on the Needs of the Elderly and Disabled Population (September 2024)

<https://inumeridibolognametropolitana.it/notizie/report-di-analisi-dati-fabbisogno-popolazione-anziana-e-con-disabilita>



People

1. Le persone
1.5 Cure e autonomia



1.5.1 Indice del carico di cura

Crazie all'indagine sulla qualità della vita realizzata nel 2022^[17] è stato possibile elaborare un indice che esprime il carico totale dei rispondenti in termini di cura nei confronti di familiari e altre persone a carico. Considerando i rispondenti che hanno responsabilità di cura verso almeno una persona a carico, i valori medi di questo indice nei diversi quartieri mostrano un carico di cura più consistente per le donne che per gli uomini, con alcune differenze territoriali.

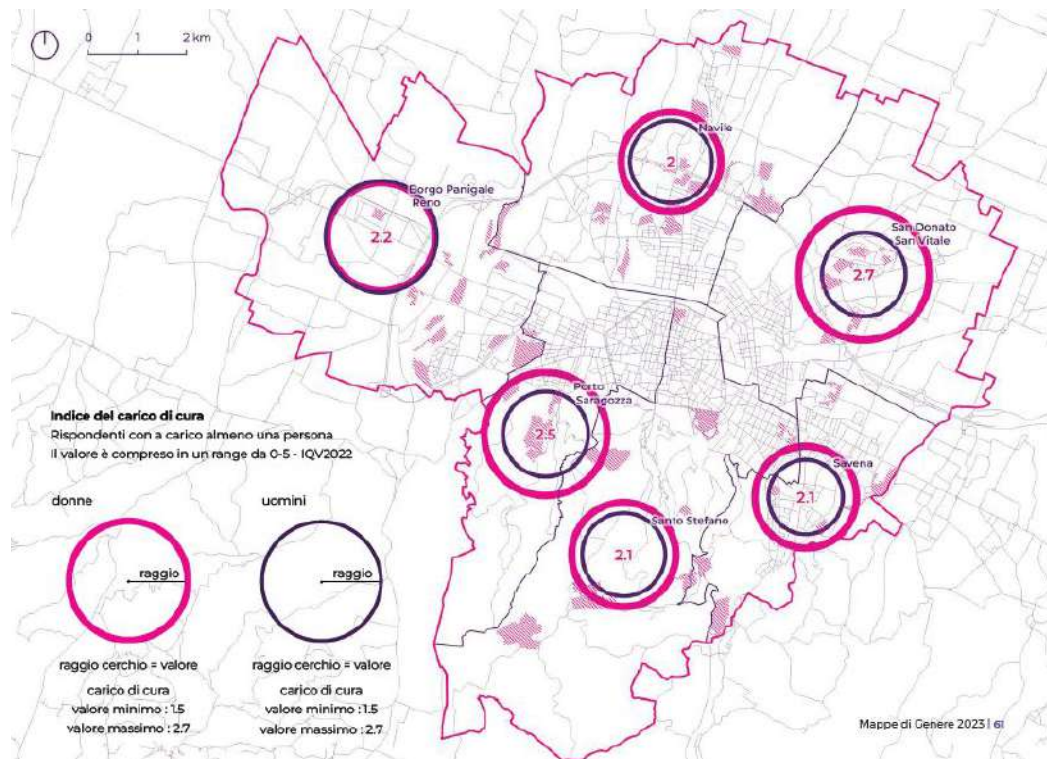


Indice del carico di cura

fonte: Indagine Qualità di Vita 2022 - I numeri di Bologna

<http://numericibolognametropolitana.it/analisi-sul-benessere-e-sulla-qualita-della-vita>

[17] <http://numericibolognametropolitana.it/analisi-sul-benessere-e-sulla-qualita-della-vita>



Welfare and health facilities

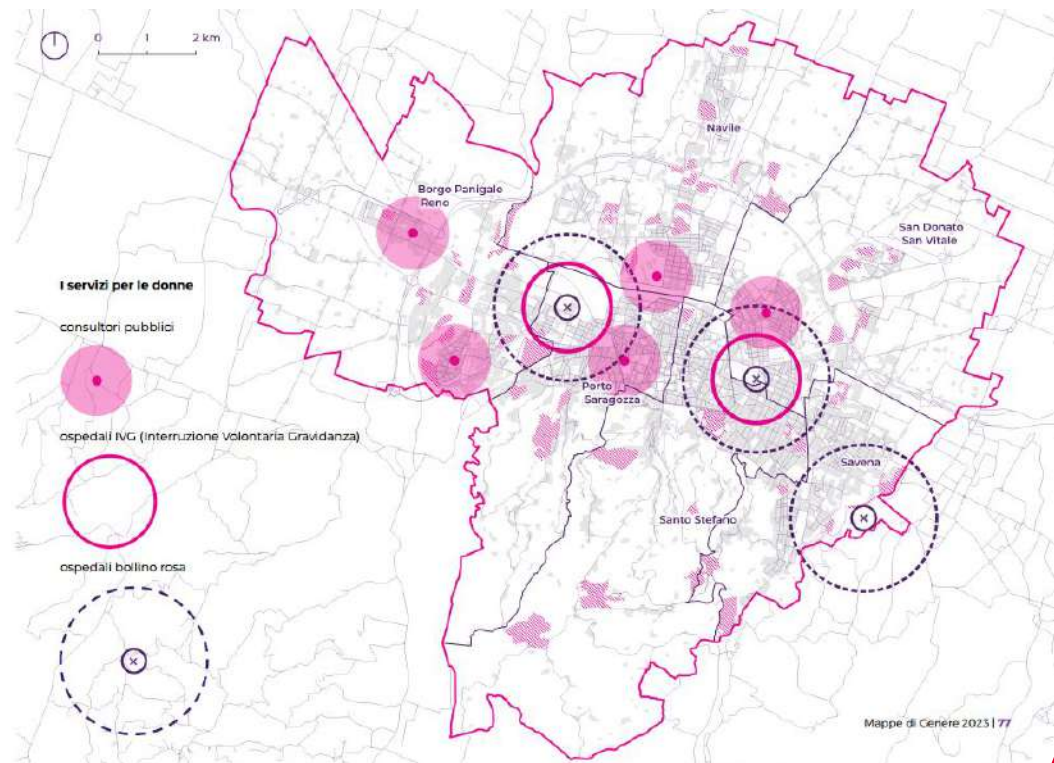
2 Le strutture

2.1 Strutture per l'assistenza sociale



2.1.2 I servizi per le donne

La seguente mappa mostra i servizi specializzati per le donne, siano essi gli ospedali riconosciuti come Bollino Rosa, gli ospedali IVG (Interruzione Volontaria Gravidanza) ed i consultori, in cui è possibile ottenere la pillola anticoncezionale.



Perception of insecurity in public space

3. Gli spazi aperti

3.2 Spazi aperti con qualità ed identità



3.2.2 La percezione dell'insicurezza nello spazio pubblico

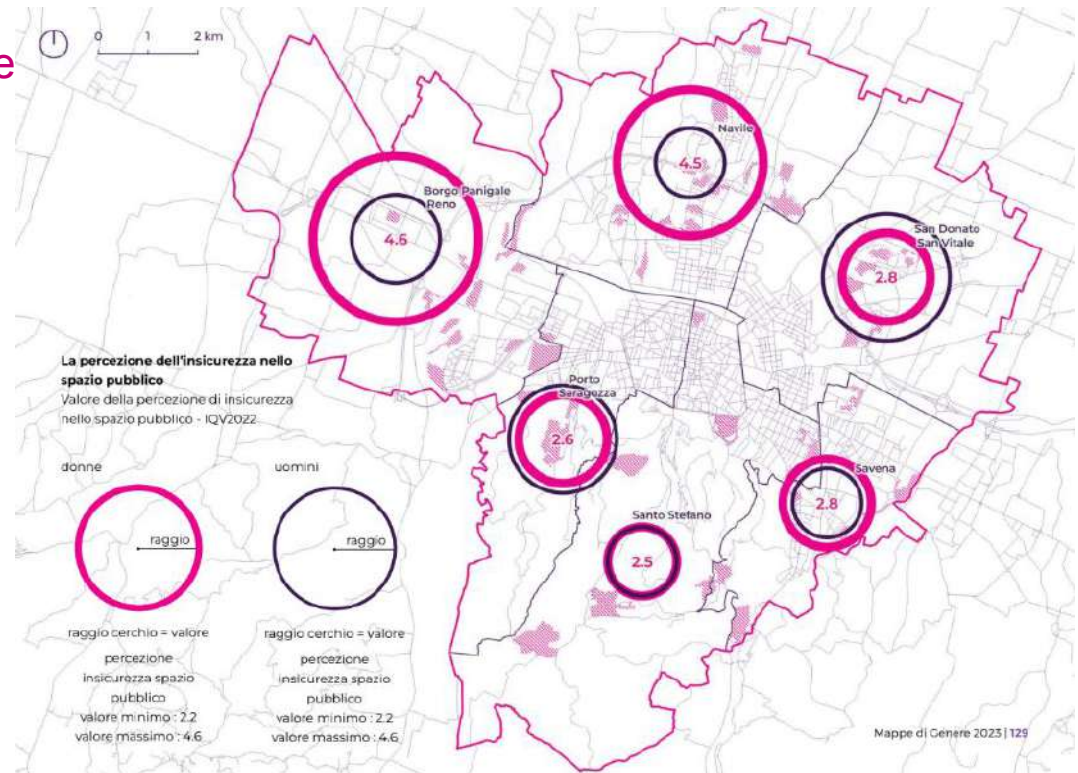
Per un uso fluido dello spazio pubblico (che dovrebbe facilitare l'interazione sociale e l'accesso ai vari servizi che interconnette), è essenziale garantire la sicurezza. Grazie all'indagine sulla qualità della vita realizzata nel 2022^[23] ci permette di osservare come la percezione dell'insicurezza sia variabile tra uomini e donne così come tra i diversi quartieri.



Percezione insicurezza nello spazio pubblico

fonte: Indagine Qualità di Vita 2022 - I numeri di Bologna

<http://numeridibolognametropolitana.it/analisi-sul-benessere-e-sulla-qualita-della-vita>



[23] <http://numeridibolognametropolitana.it/analisi-sul-benessere-e-sulla-qualita-della-vita>

“Guidelines for gender-inclusive projects in Bologna”

MANUALE

LINEE GUIDA PER PROGETTI INCLUSIVI DAL PUNTO DI VISTA DI GENERE

PROGETTO
“GENDER GAP REDUCTION IN URBAN
PROJECTS IN BOLOGNA (ITALY)”



Proximity



Diversity



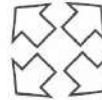
Safety - Comfort



Autonomy –
Accessibility/ Ease

INDICE

1. Introduzione	04.
1.1 Integrare la prospettiva di genere nella progettazione urbana	05.
1.2. Perché applicare la prospettiva di genere all'urbanistica?	15.
2. Obiettivi del manuale	08.
3. Indicatori di qualità urbana con prospettiva di genere	09.
4. Criteri di genere applicati agli ambiti di lavoro	11.
4.1. Sviluppo e rigenerazione urbana	11.
4.2. Spazio Pubblico: Strade, Parchi e Piazze	15.
4.3. Mobilità sostenibile: la rete ciclabile	20.
4.4. Edifici scolastici	25.



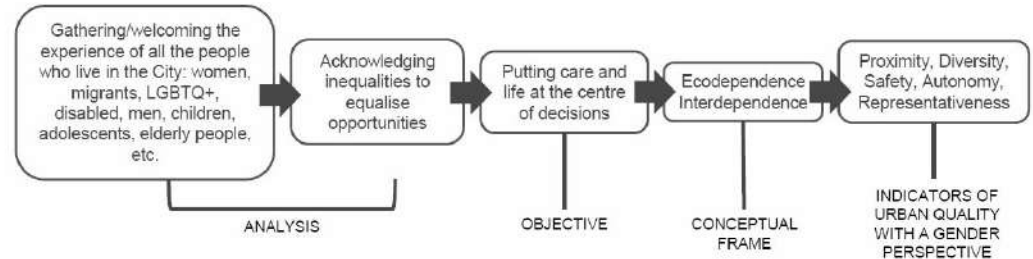
A discipline that aims to plan cities from a broader point of view



It contributes to improving the daily lives of those who have historically been omitted from urban planning



The gender perspective promotes:





4.2. Spazio Pubblico: Strade, Parchi e Piazze

application by areas

Legenda

- tecnic comunali
- cittadini
- dati geolocalizzati

Istruzioni: colorare la risposta con il colore assegnato (rosso-arancio-giallo-verde). Se non ci sono indicatori, le opzioni sono solo NO (rosso) o SI (verde)

2.1. Strade: Le strade hanno una doppia funzione, che deve essere tenuta presente al momento della loro progettazione: la funzione politica e sociale dello spazio pubblico come luogo di incontro e la funzione di connessione delle diverse parti di città e di sostegno alle mobilità

Diversità - prossimità: La diversità garantisce la vitalità delle strade e di conseguenza aumenta le possibilità di incontro e relazione, favorisce le sensazioni di sicurezza e rende piacevoli i percorsi a piedi - **Le strade sono collegate alla prossimità perché possono facilitare o ostacolare il raggiungimento delle mete quotidiane. La possibilità di percorrere agevolmente le strade a piedi con passeggiai, carrelli della spesa, car rozzine e sedio a rotelle è essenziale per la mobilità legata alla vita quotidiana. Secondo le statistiche, le donne vanno più spesso a piedi e percorrono itinerari con diverso tappe (mobilità della cura). Dato la precedenza alla parte pedonale nel disegno delle strade vuol dire favorire le mansioni di cura. Il riconoscimento del ruolo della donna nella società deve essere visibile attraverso la toponomastica e i monumenti.**

who has to answer?



Municipal Technicians



Citizens



Geolocated data

<p>DaP1</p> <p>Esiste una rete di luoghi pubblici e del commercio tale da soddisfare le esigenze di persone diverse e le varie attività della vita quotidiana: sia riproduttive che produttive nel regno di permanenza di 15 minuti a piedi? (spazi con funzioni di commercio di vicinato, servizi di vicinato, salute, sport, istruzione, cultura, sociale, verde)</p> <p>● ● ●</p>	residenziale monofunzionale	almeno 3 funzioni diverse	almeno 5 funzioni diverse	più di 5 funzioni
<p>DaP2</p> <p>Nelle strade e lungo le facciate si svolge una varietà di attività (commerciali o servizi) permanenti o temporanee?</p> <p>● ● ●</p>	no	meno del 20% delle facciate	tra il 20% e il 40 % delle facciate	più del 40% delle facciate
<p>DaP3</p> <p>Le attività si svolgono in fasce orarie diverse (mattina/pomeriggio/sera), garantendo la presenza delle persone soprattutto durante le ore di buio.</p> <p>● ● ●</p>	no	meno del 20% delle strade	tra il 20% e il 40 % delle strade	più del 40% delle strade
<p>DaP4</p> <p>La lunghezza libera dei marciapiede è maggiore o uguale a 2m anche se ci sono ingombri temporanei?</p> <p>● ● ●</p>	marciapiedi stretti (meno di 1,5 m.)	marciapiedi tra 1,5 e 2 m. e attraversamenti pedonali tra i 50% dei marciapiedi	marciapiedi di più di 2 m. di larghezza o attraversamenti accessibili tra più del 50% dei marciapiedi.	marciapiedi di più di 3 m. e attraversamenti pedonali sicuri e accessibili tra tutti i marciapiedi

General Urban Plan for Bologna

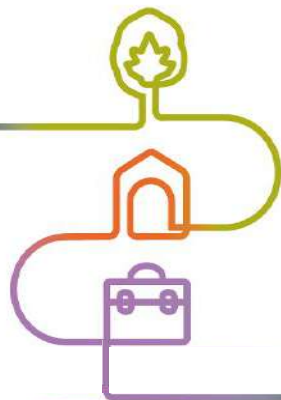
urban strategies and local strategies for achieving the urban plan's objectives

piano
urbanistico
generale

3 obiettivi

12 strategie urbane (4 per ognuno dei 3 obiettivi)
55 azioni

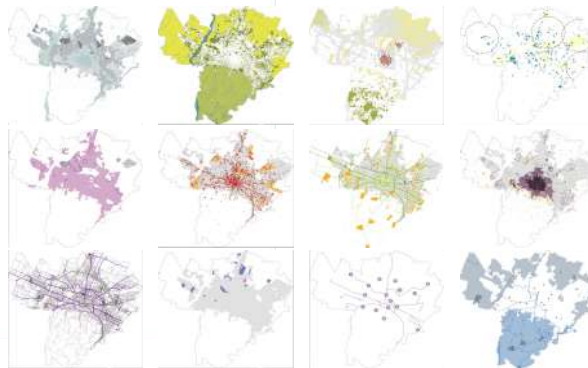
strategie locali
per 24 areali



Resilienza
e ambiente

Abitabilità
e inclusione

Attrattività
e lavoro



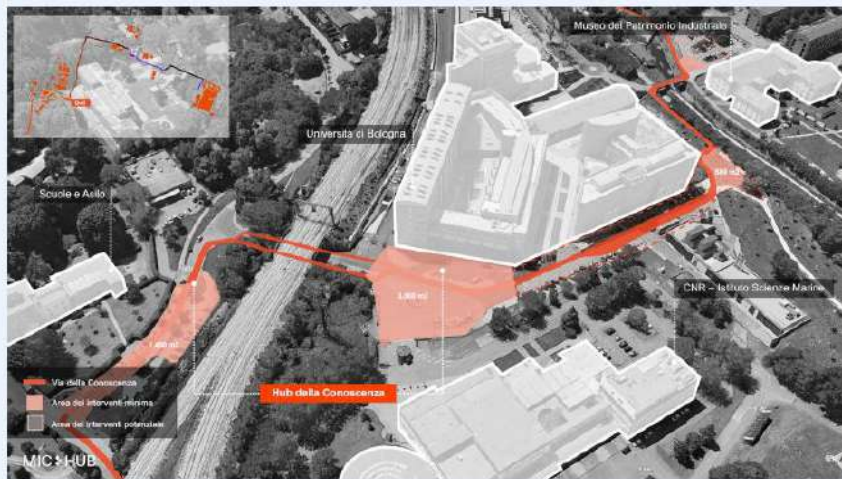
strategia 2.3 Ridisegnare gli spazi e le attrezzature

azione 2.3a Rendere la città universalmente accessibile

azione 2.3b Realizzare spazi aperti ed edifici pubblici di alta qualità architettonica e ambientale

azione 2.3c Rinnovare lo spazio stradale in termini di qualità formale ed ambientale, accessibilità e sicurezza

urban planning with a gender perspective



The city must guarantee the logic of proximity



Public space must be welcoming and open to all



The city must take into account the different categories of users



Ensuring an accessible sanitation network

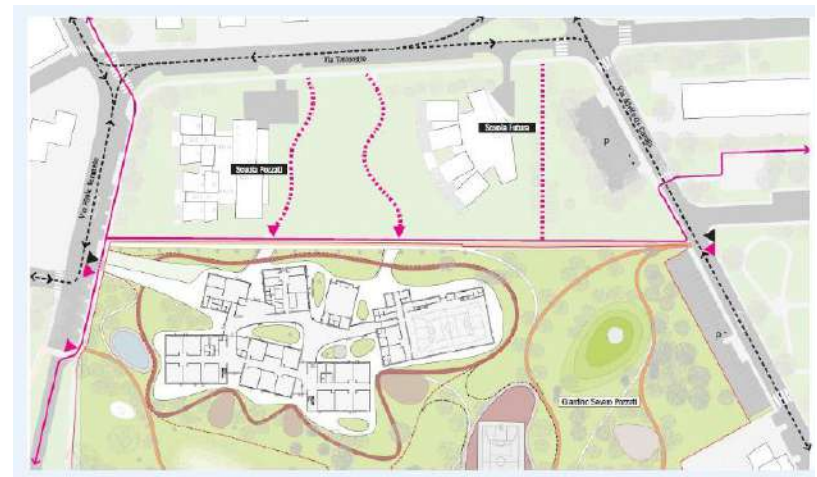


Design street furniture, public lighting and tree cover in such a way that ensures comfort and safety



Ensuring the comfort of carers in the public play areas for children, adolescents and teenagers

urban planning with a gender perspective



pedestrian paths



wide, well separated from car traffic and bicycle paths

well equipped, with benches and shade, unobstructed

bicycle paths



uninterrupted, wide and separated from traffic and pedestrian paths



obstacle-free, well-lit, with safe crossings



fows and accesses

accessible places, at the centre of a network of safe routes



hours and functioning

open to the neighbourhood after school hours for various cultural and recreational activities

additional paths of work



implementing empowerment and bottom-up actions on the territory



improving the indicator system



developing gender impact assessments in area projects and plan

<https://inumeridibolognametropolitana.it/>

<https://inumeridibolognametropolitana.it/notizie/mappe-di-genere-strumenti-informare-e-orientare-le-politiche-della-citta>

<http://dru.iperbole.bologna.it/piano-urbanistico-generale>

<https://www.comune.bologna.it/servizi-informazioni/bilancio-genere>

<https://www.comune.bologna.it/notizie/scrivere-comunicare-rispettando-differenze-genere>

<https://patto-collaborazione-lgbtqi.comune.bologna.it/>

<https://www.cheapfestival.it/>

**thank
you!**